

# PARIS PLEYEL

I m m o b i l i e r

*« Je suis à votre écoute pour vous apporter un conseil immobilier sur mesure. N'hésitez pas à m'appeler au 06 15 18 68 88 !» Corinne Thomas*



## **NOS CONSEILS ET OFFRES**

### **Acquéreurs**

Des appartements et maisons, tout près des transports, au cœur de villes en pleine mutation, avec des jardins, terrasses ou extérieurs verdoyants, récents ou soigneusement rénovés.... Nous vous proposons de découvrir ci-dessous notre offre de qualité, avec des prix attractifs pour répondre à vos aspirations en tant que futurs propriétaires, jeunes ou familles ou pour investir dans des biens à vocation locative.

### **Propriétaires**

Si vous souhaitez réfléchir à la vente de votre bien, nous réalisons gracieusement tout avis de valeur dont vous pourriez avoir besoin et sommes disponibles pour accompagner et réaliser vos projets.

# PARIS PLEYEL

Immobilier

## NOTRE OFFRE DE BIENS DE CHARME ET DE QUALITE

**À 15mm de Paris au bord  
du canal de St Denis**

**PARIS PLEYEL**  
Immobilier

**CORINNE THOMAS 06 15 18 68 88**

**Superbe Duplex avec jardin env. 75m<sup>2</sup>**

**388 000€ \***

Au sein d'une résidence récente (2010), arborée et calme, proche du canal Saint Denis, à proximité de la gare, Agréable Duplex d'architecte d'intérieur de 3 pièces, avec une très belle hauteur de plafond (5m) , Situé au rez de chaussée et disposant une terrasse-jardin végétalisée, il comprend:

Au RDC, une entrée, un superbe séjour- cathédrale donnant sur le jardin avec bibliothèque, une cuisine équipée, un espace salle à manger, une chambre avec de grands rangements, une salle d'eau (douche à l'italienne) et un WC séparé,

Au 1<sup>er</sup> étage/Mezzanine, un petit salon donnant sur le séjour, se prolongeant sur une coursive avec bureau intégré et bibliothèque, une deuxième chambre lumineuse, donnant sur le jardin, avec une magnifique salle d'eau attenante. Parking au niveau -1 en option 18 000€



- Honoraires à la charge du vendeur

PARIS PLEYEL Immobilier est une marque de REVEAL Développement 187 boulevard Anatole France 93200 Saint Denis  
Téléphone : 01 48 20 12 14 – 06 15 18 68 88 Email : [ct@pleyel-immobilier.com](mailto:ct@pleyel-immobilier.com) -  
[www.paris-pleyel-immobilier.com](http://www.paris-pleyel-immobilier.com) - Carte professionnelle n° CPI 9301 2016 000 004 077 délivrée par la CCI de Paris Ile de France  
Renseignements non contractuels – \*Les honoraires sont à la charge du Vendeur

**À 15mm de Paris au bord  
du canal de St Denis**

**PARIS PLEYEL**  
Immobilier

CORINNE THOMAS 06 15 18 68 88

**Superbe Duplex avec jardin env. 75m<sup>2</sup>**

**388 000€ \***



• Honoraires à la charge du vendeur

PARIS PLEYEL Immobilier est une marque de REVEAL Développement 187 boulevard Anatole France 93200 Saint Denis  
Téléphone : 01 48 20 12 14 – 06 15 18 68 88 Email : [ct@pleyel-immobilier.com](mailto:ct@pleyel-immobilier.com) -  
[www.paris-pleyel-immobilier.com](http://www.paris-pleyel-immobilier.com) - Carte professionnelle n° CPI 9301 2016 000 004 077 délivrée par la CCI de Paris Ile de France  
Renseignements non contractuels – \*Les honoraires sont à la charge du Vendeur



**VUE SUR LA BASILIQUE  
DE SAINT-DENIS**

**PARIS PLEYEL**  
I m m o b i l i e r

**CORINNE THOMAS 06 15 18 68 88**

**Bel appartement 5/6 pièces env. 125m<sup>2</sup> Vue Basilique de Saint-Denis**

**470 000€\***

Au sein d'une résidence donnant sur un square verdoyant et sur une rue piétonne du Centre historique de SAINT-DENIS, proche des transports et des commerces/restaurants, ce **bel appartement de 5/6 pièces env.125m<sup>2</sup>**, situé au 4<sup>-ème</sup> et dernier étage dispose d'une **loggia-terrasse** avec une magnifique vue sur la Basilique de Saint-Denis. Beaux volumes, lumière et calme



- Honoraires à la charge du vendeur

**VUE SUR LA BASILIQUE  
DE SAINT-DENIS**

**PARIS PLEYEL**  
Immobilier

**CORINNE THOMAS 06 15 18 68 88**

**Bel appartement 5/6 pièces avec loggia env. 125m<sup>2</sup> 3 chambres**

**470 000€ \***



- Honoraires à la charge du vendeur

**VENDU**

**PARIS PLEYEL**  
Immobilier

CORINNE THOMAS 06 15 18 68 88

**Atelier d'artiste 3 pièces 53m<sup>2</sup> – Bd BERTHIER - PARIS 17<sup>ème</sup>**

**597 000€\***

Au sein d'un petit immeuble fin 19<sup>ème</sup>, venez découvrir ce charmant atelier d'artiste en duplex de 3 pièces d'environ 53m<sup>2</sup> dont la grande verrière relie les deux niveaux au rez-de-chaussée et au 1<sup>er</sup> étage. Très lumineux, l'atelier comporte au rez-de-chaussée un séjour baigné de lumière, une cuisine ouverte et un cabinet de toilette avec WC et lavabo (possibilité douche). Au 1<sup>er</sup> étage desservi par un escalier à l'entrée de l'atelier, une charmante pièce (chambre ou salon/bureau) a été créée en mezzanine côté verrière, puis vous trouverez une 2<sup>ème</sup> chambre et une salle de bain attenante (avec vaste baignoire ancienne en fonte) et des toilettes.

Ce bien situé entre la Porte d'Asnières et la Porte Champerret, fait partie d'un ensemble d'une vingtaine d'ateliers d'artistes édifiés à la fin du 19<sup>ème</sup> siècle.



• Honoraires à la charge du vendeur

PARIS PLEYEL Immobilier est une marque de REVEAL Développement 187 boulevard Anatole France 93200 Saint Denis  
Téléphone : 01 48 20 12 14 – 06 15 18 68 88 Email : [ct@pleyel-immobilier.com](mailto:ct@pleyel-immobilier.com) -  
[www.paris-pleyel-immobilier.com](http://www.paris-pleyel-immobilier.com) - Carte professionnelle n° CPI 9301 2016 000 004 077 délivrée par la CCI de Paris Ile de France  
Renseignements non contractuels – \*Les honoraires sont à la charge du Vendeur



**VENDU**

**PARIS PLEYEL**  
Immobilier

CORINNE THOMAS 06 15 18 68 88

**DUPLEX Villa Meissonnier 56m<sup>2</sup> 3 pièces avec jardin - SAINT-DENIS**

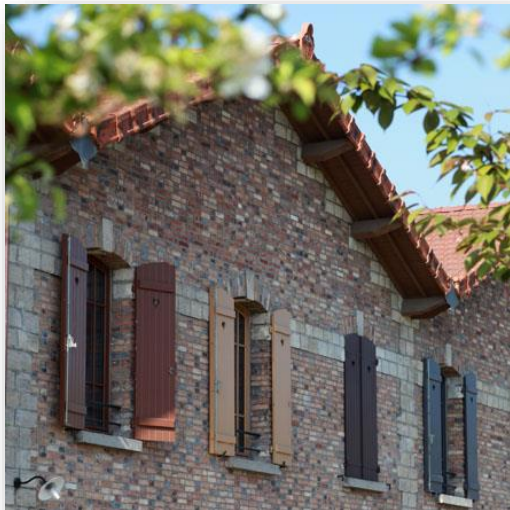
**332 800€ \***

Au cœur du site historique de la villa Meissonnier, un ensemble de maisons ouvrières début 20<sup>ème</sup> réhabilitées et restaurées en 2010 par la société « Histoire et Patrimoine », venez découvrir ce lieu unique avec beaucoup de cachet. Doté d'un cadre familial et verdoyant. Cet appartement en duplex « comme une maison » est entièrement refait et est constitué de 3 pièces (55,68m<sup>2</sup> Carrez): Au rez-de-chaussée, une entrée, une cuisine ouverte équipée et un séjour sur jardin. Au 1<sup>er</sup> étage, deux chambres, une salle de bain et des WC séparés. Un parking au niveau -1 à l'entrée du site complète ce bien.

Il dispose de la jouissance privative d'une terrasse côté sud devant les maisons et d'un petit jardin d'environ 20m<sup>2</sup> avec terrasse à l'arrière.

Une vaste enceinte sécurisée entoure les alignements typiques des maisons, avec pelouse, aire de jeux et terrasses au soleil.

Un site unique et plein de charme, au cœur du Grand Paris.



- Honoraires à la charge du vendeur

PARIS PLEYEL Immobilier est une marque de REVEAL Développement 187 boulevard Anatole France 93200 Saint Denis  
Téléphone : 01 48 20 12 14 – 06 15 18 68 88 Email : [ct@pleyel-immobilier.com](mailto:ct@pleyel-immobilier.com) -  
[www.paris-pleyel-immobilier.com](http://www.paris-pleyel-immobilier.com) - Carte professionnelle n° CPI 9301 2016 000 004 077 délivrée par la CCI de Paris Ile de France  
Renseignements non contractuels – \*Les honoraires sont à la charge du Vendeur



**Vendu**

**PARIS PLEYEL**  
Immobilier

CORINNE THOMAS 06 15 18 68 88

**SAINT-DENIS Bel appartement lumineux 4 pièces env. 88 m<sup>2</sup> - Vue CANAL**

**435 500€ \***

Idéalement situé, proches de tous commerces écoles, jardin, parc et transports, au sein d'une résidence récente (2010), ce très bel appartement de quatre pièces, au 1<sup>ème</sup> étage avec ascenseur, disposant d'un balcon à la vue dégagée sur le canal, comprend: Une entrée desservant un beau double séjour 36m<sup>2</sup> env. , une cuisine semi ouverte toute équipée donnant sur un balcon terrasse végétalisé , deux chambres: une suite parentale avec salle de bain Balnéo, douche Italienne, dressing, buanderie et 2 placards. Une deuxième chambre avec une salle de douche et placard. WC séparé.  
Parquet en bois brut, finitions soignées.  
Une place de parking au niveau -2 ( n°203) complète ce bien.  
Un appartement lumineux calme, sans vis-à-vis et très bien agencé, situé proche des transports ( 10 min du Métro Porte de Paris L13 - 5 min de la gare de St Denis RER D et Ligne H) à 10 min à pied du Stade de France.



- Honoraires à la charge du vendeur

PARIS PLEYEL Immobilier est une marque de REVEAL Développement 187 boulevard Anatole France 93200 Saint Denis  
Téléphone : 01 48 20 12 14 - 06 15 18 68 88 Email : [ct@pleyel-immobilier.com](mailto:ct@pleyel-immobilier.com) -  
[www.paris-pleyel-immobilier.com](http://www.paris-pleyel-immobilier.com) - Carte professionnelle n° CPI 9301 2016 000 004 077 délivrée par la CCI de Paris Ile de France  
Renseignements non contractuels - \*Les honoraires sont à la charge du Vendeur

**VENDU**

**PARIS PLEYEL**  
Immobilier

CORINNE THOMAS 06 15 18 68 88

St Denis quartier Pleyel - Appartement 2 pièces env. 48 m<sup>2</sup>

**267 000€ \***



- Honoraires à la charge du vendeur



**VENDU**

**PARIS PLEYEL**  
Immobilier

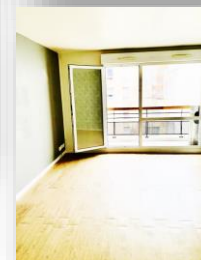
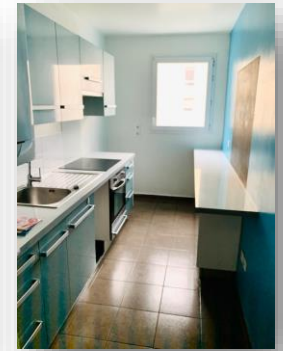
CORINNE THOMAS 06 15 18 68 88

**BEL APPARTEMENT 79m<sup>2</sup> 4 PIECES – SAINT-DENIS PLEYEL**

**379 600€ \***

Au sein d'une belle résidence récente (2009), un appartement impeccable, calme et lumineux d'environ 79m<sup>2</sup>, situé au 3ème étage avec ascenseur, comprenant une entrée avec placard, desservant un séjour de 21m<sup>2</sup> avec balcon exposé à l'ouest coté jardins intérieurs, une cuisine séparée (possibilité ouverture sur le séjour). Puis un dégagement avec placards dessert trois jolies chambres au calme également sur jardins, une salle de bains, une salle de douche et des toilettes séparés. Un parking au niveau -2 complète ce bien. A deux pas des transports : Métro 13 Carrefour Pleyel -tout près de la future Gare du Grand Paris Express et ses 4 nouvelles lignes de métro à horizon 2025.

L'appartement très lumineux est en excellent état. Les commerces et écoles maternelles et primaires (Groupe scolaire Anatole France) sont à 5 mn à pied. Ce bien de qualité, rare dans ce quartier à potentiel, est idéal pour un projet d'accession ou d'investissement locatif.



• Honoraires à la charge du vendeur

PARIS PLEYEL Immobilier est une marque de REVEAL Développement 187 boulevard Anatole France 93200 Saint Denis  
Téléphone : 01 48 20 12 14 – 06 15 18 68 88 Email : [ct@pleyel-immobilier.com](mailto:ct@pleyel-immobilier.com) -  
[www.paris-pleyel-immobilier.com](http://www.paris-pleyel-immobilier.com) - Carte professionnelle n° CPI 9301 2016 000 004 077 délivrée par la CCI de Paris Ile de France  
Renseignements non contractuels – \*Les honoraires sont à la charge du Vendeur



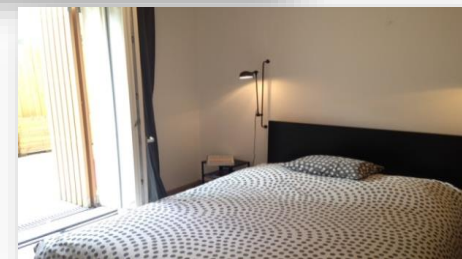
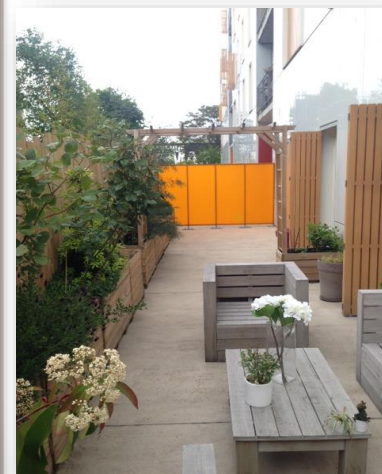
**VENDU**

**PARIS PLEYEL**  
Immobilier

**CORINNE THOMAS 06 15 18 68 88**

**APPARTEMENT 4 PIECES 85m<sup>2</sup> TERRASSE - ILE SAINT-DENIS PRIX DE VENTE 325 000€\***

Vivre sur une île.. À deux pas de Paris. En bord de Seine, dans une résidence construite en 2013, un bel appartement 85m<sup>2</sup> en rez-de-jardin, disposant d'une grande terrasse de 41m<sup>2</sup> orientée Ouest. Il comprend une entrée avec rangements, un beau séjour de 22m<sup>2</sup> donnant sur la terrasse, une cuisine ouverte équipée de 6m<sup>2</sup>, une chambre de 14m<sup>2</sup> donnant sur la terrasse, avec rangements. Puis viennent une salle d'eau avec WC, des toilettes séparées, deux autres chambres et une belle salle de bains de 6m<sup>2</sup> avec fenêtre. L'ensemble est spacieux, lumineux et très bien agencé. Un parking au niveau -1



- Honoraires à la charge du vendeur

PARIS PLEYEL Immobilier est une marque de REVEAL Développement 187 boulevard Anatole France 93200 Saint Denis  
Téléphone : 01 48 20 12 14 – 06 15 18 68 88 Email : [ct@pleyel-immobilier.com](mailto:ct@pleyel-immobilier.com) -  
[www.paris-pleyel-immobilier.com](http://www.paris-pleyel-immobilier.com) - Carte professionnelle n° CPI 9301 2016 000 004 077 délivrée par la CCI de Paris Ile de France  
Renseignements non contractuels – \*Les honoraires sont à la charge du Vendeur

# PARIS PLEYEL

Immobilier

## NOTRE OFFRE DE BIENS NEUFS ET A CONSTRUIRE (VEFA)

*N'hésitez pas à nous contacter au **06 15 18 68 88**  
concernant nos différents programmes en Ile de France.*

# PARIS PLEYEL

## Immobilier

### BARÈME DES HONORAIRES DE TRANSACTION DE VENTE IMMOBILIERE TTC A partir de Janvier 2024

| MONTANT NET VENDEUR   | POURCENTAGE D'HONORAIRES |
|-----------------------|--------------------------|
| Au-dessus de 400 000€ | 3,5 %                    |
| De 301 000 à 400 000€ | 4 %                      |
| De 200 000 à 300 000€ | 4,5 %                    |
| Inférieur à 200 000€  | 5 %                      |

*(Forfait honoraires minimum de 5000€ TTC)*

*\* Les prix de vente des biens proposés par PARIS PLEYEL IMMOBILIER incluent les honoraires à la charge du vendeur.*